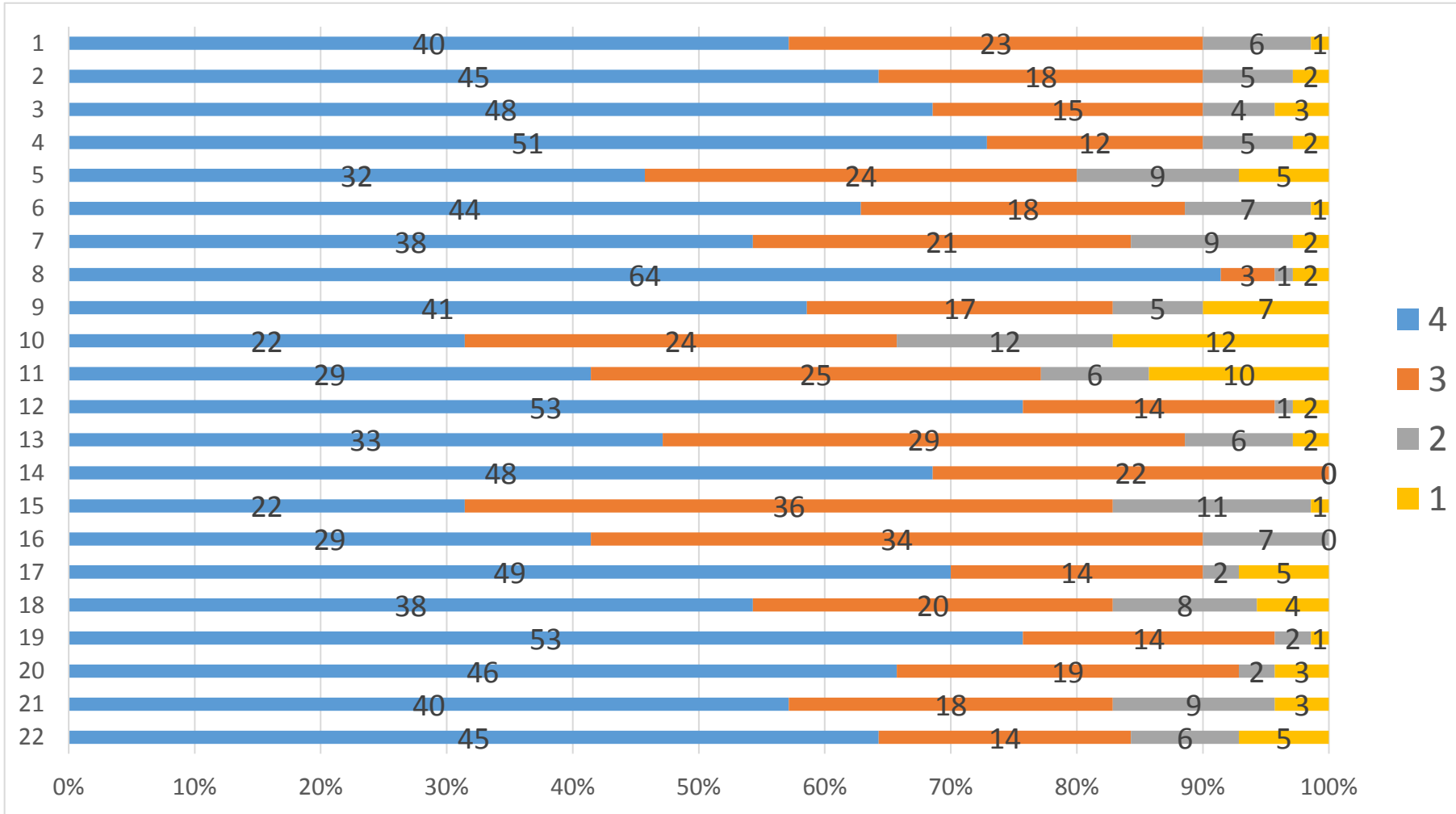


◇2学期児童「学習状況アンケート」(全児童)

(グラフの数字は人数)



4と3の割合(%)

	1学期	2学期
-3	1 93	90
4	2 86	90
0	3 90	90
-2	4 92	90
4	5 76	80
-3	6 92	89
-9	7 93	84
-4	8 100	96
4	9 79	83
0	10 66	66
9	11 68	77
-1	12 97	96
-4	13 93	89
7	14 93	100
-7	15 90	83
4	16 86	90
-9	17 99	90
-7	18 90	83
0	19 96	96
-1	20 94	93
-2	21 85	83
-5	22 89	84

- 1 | 学校が楽しい
- 2 | 授業がよくわかる
- 3 | めあてを持って学習している
- 4 | 自分の考えをノートにまとめている
- 5 | 発表している
- 6 | ノートにまとめを書いている
- 7 | わからないところを質問している
- 8 | 宿題をしている

- 9 | 復習している
- 10 | 予習している
- 11 | 時間を決めて学習している
- 12 | 人・もの・命を大切にしている
- 13 | 時間を守っている
- 14 | 元気よくあいさつしている
- 15 | 返事や言葉づかいができる
- 16 | 善悪を判断して行動している

- 17 | 友達と仲良くしている
- 18 | そうじや花の水やりを進んでしている
- 19 | 縦割り班で協力している
- 20 | 健康の事を考え、元気に過ごすようにしている
- 21 | 決めた運動を続けて行い体力を高めている
- 22 | 外で元気よく遊んでいる

※特に-5ポイント以上の項目については、3学期重点的に取り組んでいきます。