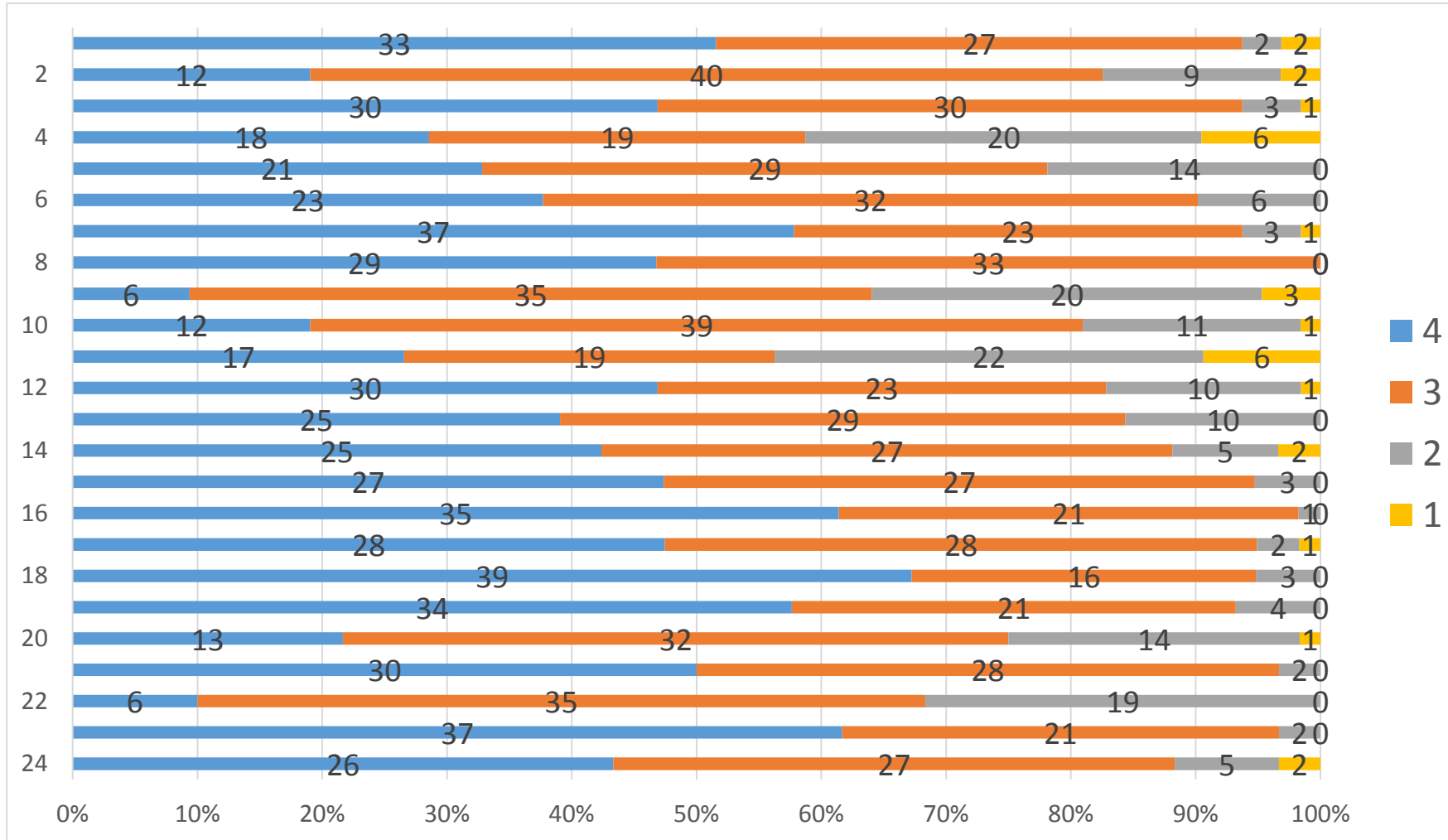


# 「2学期保護者アンケート」(全児童)

(グラフの数字は人数)



4と3の割合(%)		
	1学期	2学期
-2	1   96	<b>94</b>
-5	2   88	<b>83</b>
-2	3   96	<b>94</b>
3	4   56	<b>59</b>
-9	5   87	<b>78</b>
-4	6   94	<b>90</b>
-4	7   98	<b>94</b>
2	8   98	<b>100</b>
8	9   56	<b>64</b>
-7	10   88	<b>81</b>
7	11   49	<b>56</b>
2	12   81	<b>83</b>
2	13   82	<b>84</b>
-9	14   97	<b>88</b>
-3	15   98	<b>95</b>
-2	16   100	<b>98</b>
-3	17   98	<b>95</b>
-5	18   100	<b>95</b>
-4	19   97	<b>93</b>
0	20   75	<b>75</b>
0	21   97	<b>97</b>
0	22   68	<b>68</b>
2	23   95	<b>97</b>
4	24   84	<b>88</b>

- 1 | 学校へ行くのが楽しみ
- 2 | 学習内容の理解
- 3 | 学校の活動への意欲
- 4 | 家で本を読む
- 5 | 家庭学習の習慣
- 6 | あいさつ
- 7 | 遊ぶ友達
- 8 | 上級生・下級生と仲良く

- 9 | 正しい言葉使い
- 10 | 相手の気持ちを考えた行動
- 11 | 体のことを考えた食生活
- 12 | 進んで運動
- 13 | 安全に気をつける
- 14 | 相談できる先生がいる
- 15 | 保護者・地域の願いに応えてい
- 16 | 相談に応じている。

- 17 | 環境整備を整えている
- 18 | 教育に努力している
- 19 | 教育方針・子どもの様子の説明
- 20 | 家庭学習・持ち物の確認
- 21 | ルールやマナーを守ることを話している
- 22 | お手本になる言葉使い
- 23 | 早寝・早起き・朝ご飯への声かけ
- 24 | PTA活動への積極的参加

※15~24までは長子のみ

※特に80%以下の項目について取り組んでいきますので、みなさまのご支援、ご協力をよろしくお願いいたします。